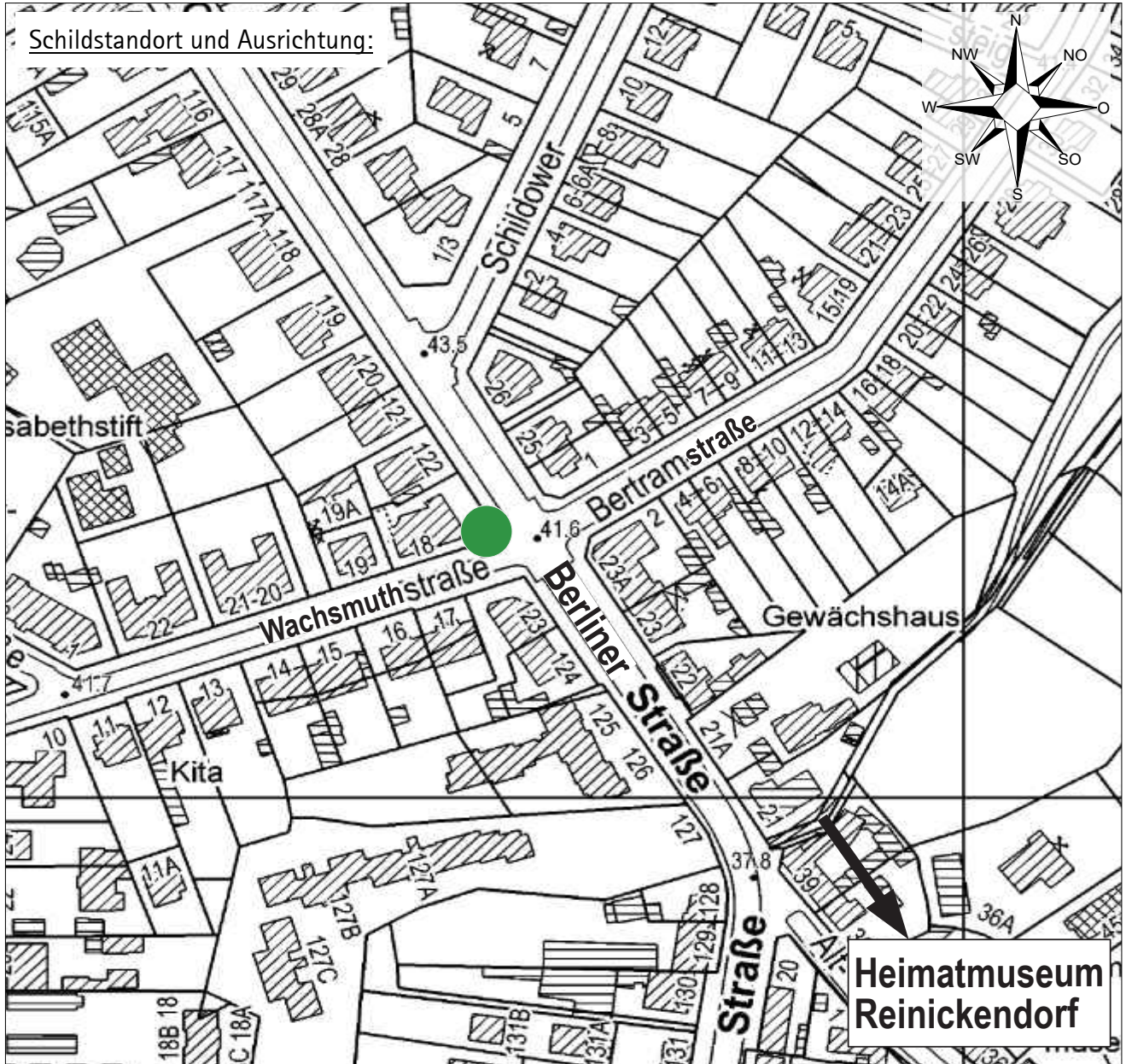


Standort Berliner Straße / Wachsmuthstraße

Kurzbezeichnung Berliner 3

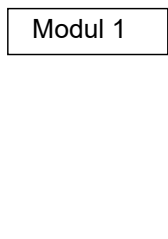


Anbringung: An LM Nr. 14

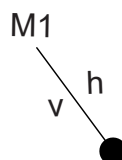
Ausrichtung: Modul 1 längs zur Berliner Straße; Richtung Nord-West

Maßnahme:

Vertikale Anordnung:



Horizontale Anordnung:



HL HOFFMANN
LEICHTER
Ingenieurgesellschaft

Stand: 01.06.2022