

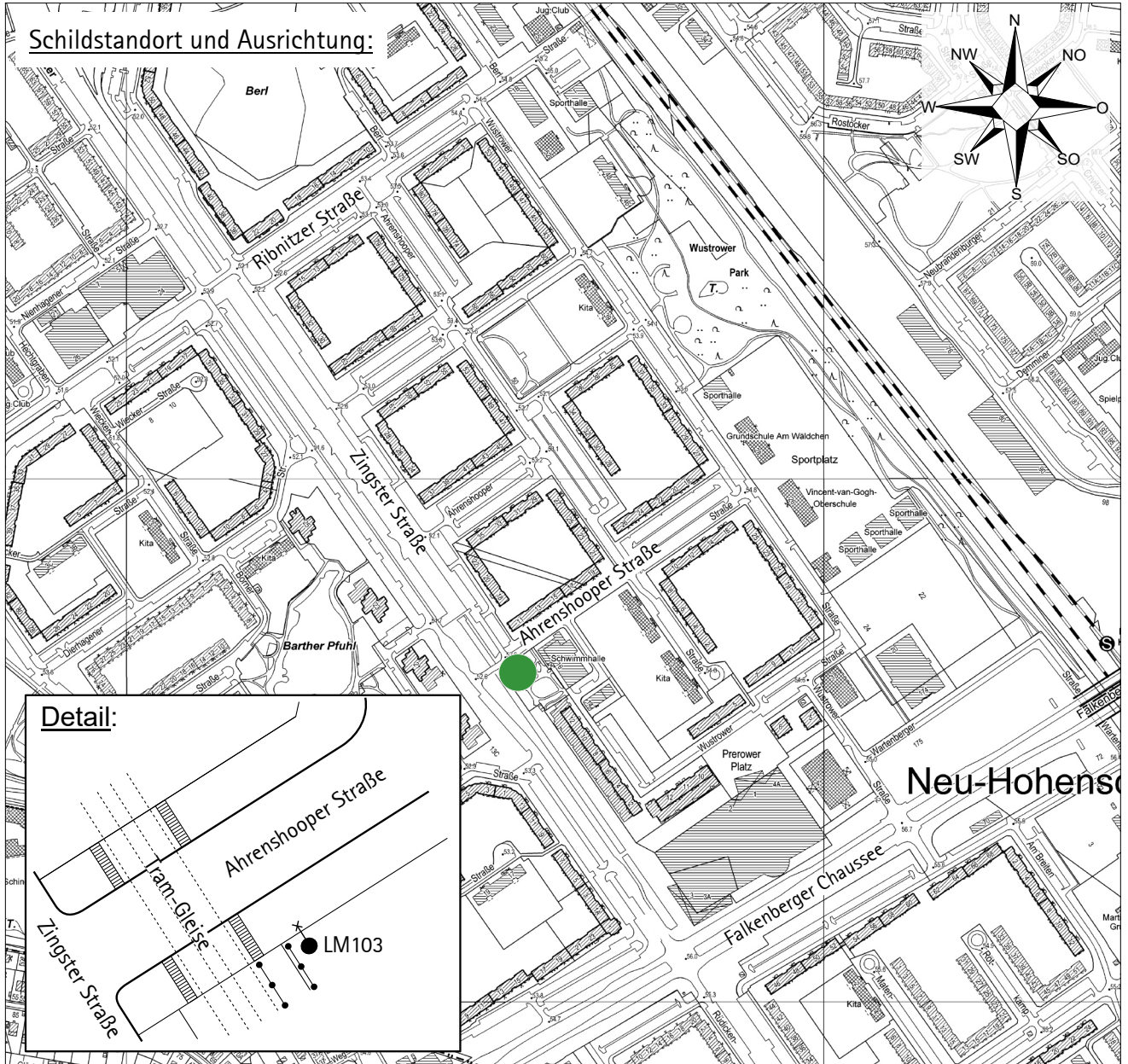
Standort

Zingster Straße / Ahrenshooper Straße

L

Kurzbezeichnung

Zingster 1

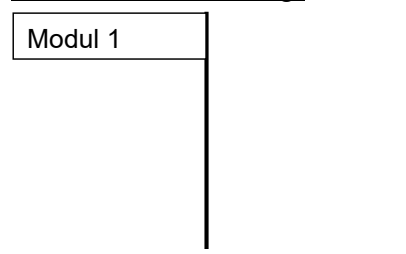


**Anbringung:** An Lichtmast Nr. 103 in Grünfläche neben Tram-Haltestelle

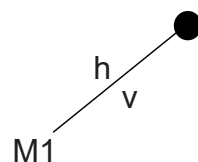
**Ausrichtung:** Modul 1 längs zur Ahrenshooper Straße; Richtung Süd-West

**Maßnahme:** Neues Schild mit Modul 1 herstellen und an Lichtmast-Nr. 103 quer zu Tram-Gleisen anbringen

**Vertikale Anordnung:**



**Horizontale Anordnung:**



**HOFFMANN  
LEICHTER**  
Ingenieurgesellschaft

Stand: 06.09.2022