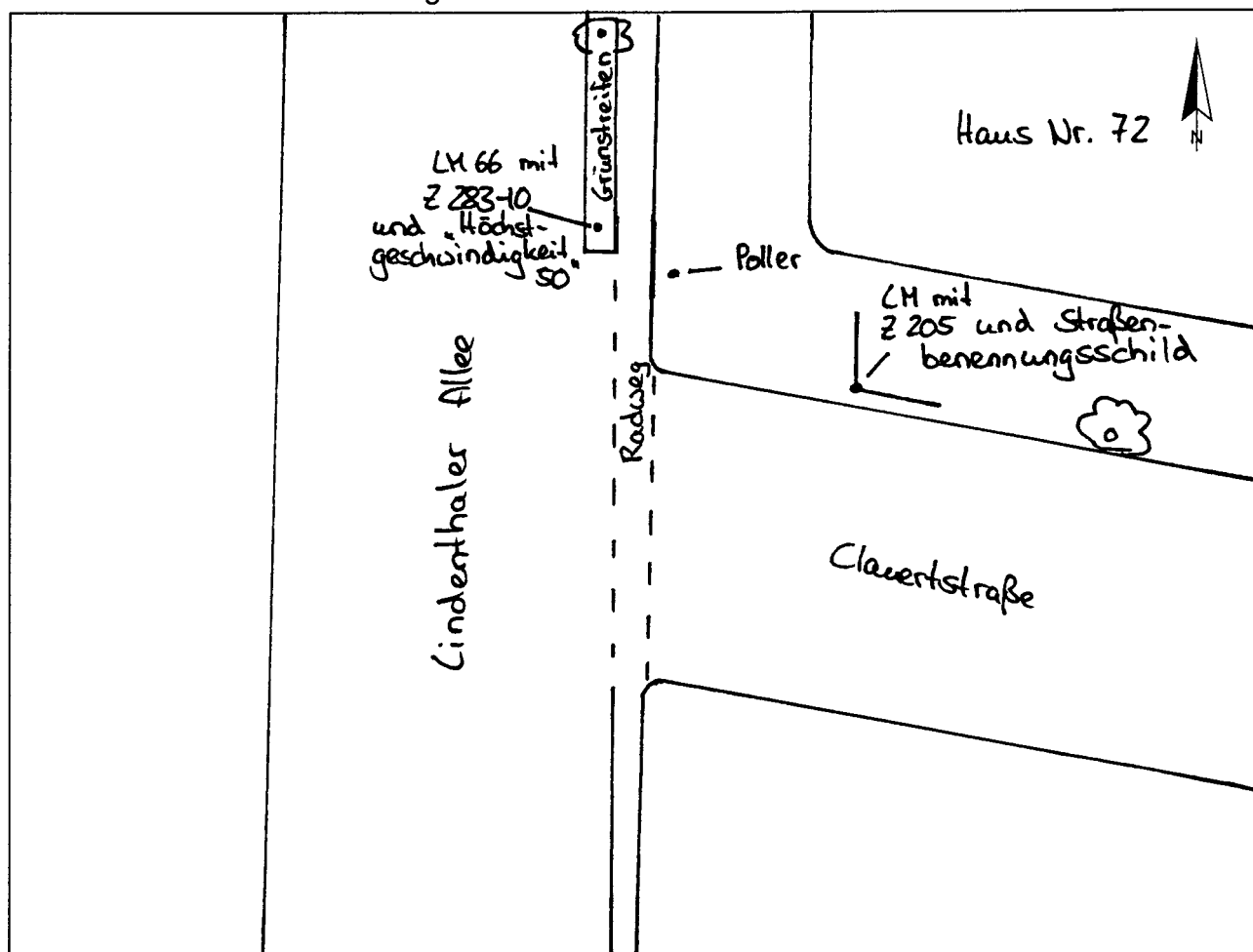


Standort Lindenthaler Allee / ClauertstraßeKurzbezeichnung Lindenthaler 3

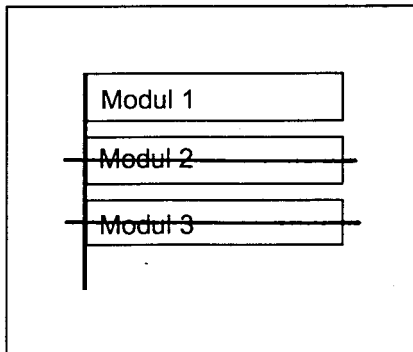
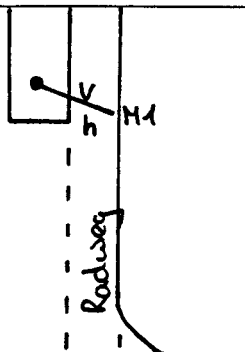
Schildstandort und Ausrichtung:



Bemerkungen: Anbringung: an Lichtmast Nr. 66 mit Z 283-10 und Zeichen „Höchstgeschwindigkeit 50“

Ausrichtung: Modul 1 längs zur Clauertstraße

Detail:



Stand: 13. Juni 2005