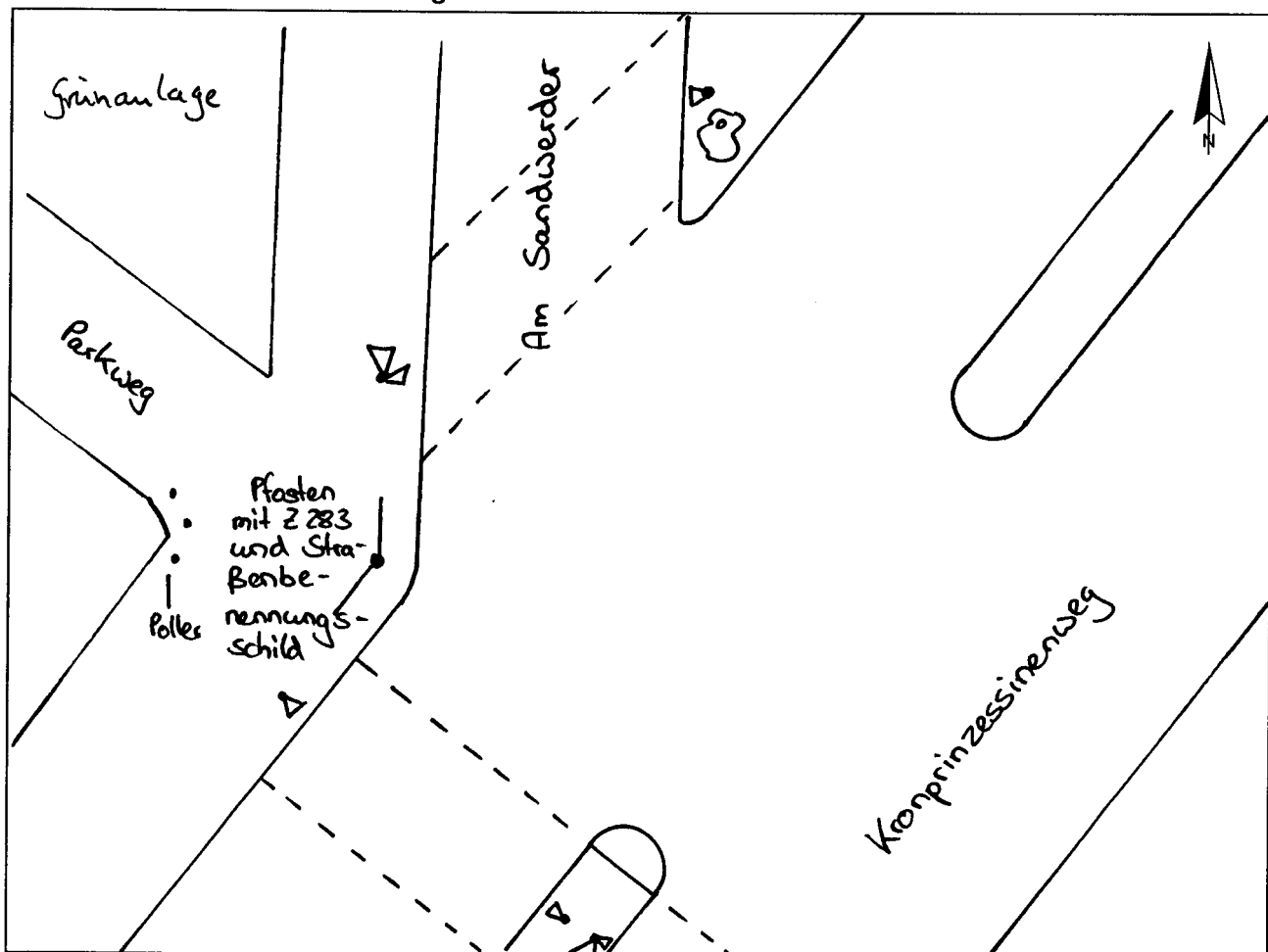


Standort Kronprinzessinnenweg / Am Sandwerder

Kurzbezeichnung Kronprinzessin 4

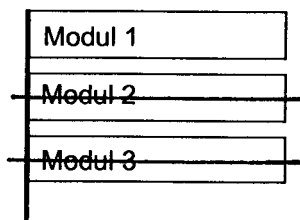
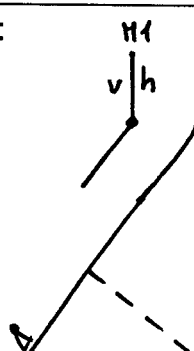
Schildstandort und Ausrichtung:



Bemerkungen: Anbringung: an vorhandenen Pflaster mit 2 283 über Straßenbenennungsschild (mit Aufsatz)

Ausrichtung: Modul 1 längs zu Am Sandwerder

Detail:



Stand: 13. Juni 2005

08. Aug. 2005



**HOFFMANN
LEICHTER**

Ingenieuresellschaft