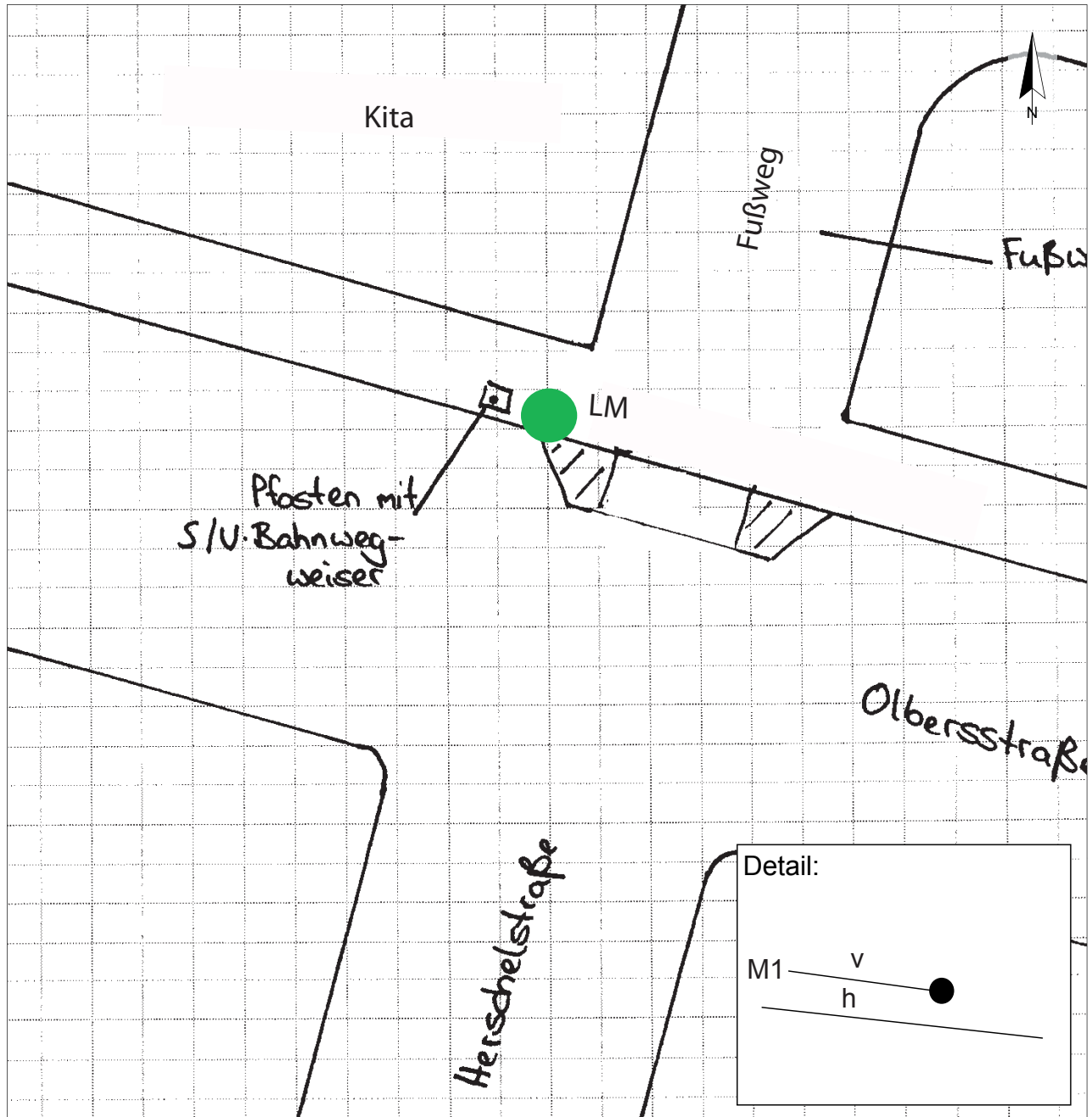


Standort Olberstraße / S-Bhf. Jungfernheide

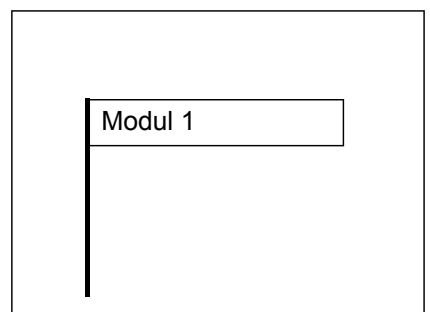
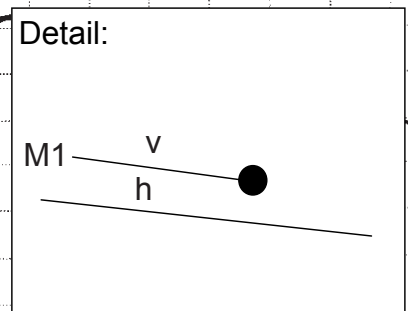
Kurzbezeichnung Jungfern 2

Schildstandort und Ausrichtung:



Anbringung: An Lichtmast zwischen Fußgängerübergang und S/U-Bahn-Wegweiser

Ausrichtung: Modul 1 längs zur Olberstraße



Maßnahme: Xxx



**HOFFMANN
LEICHTER**
Ingenieurgesellschaft