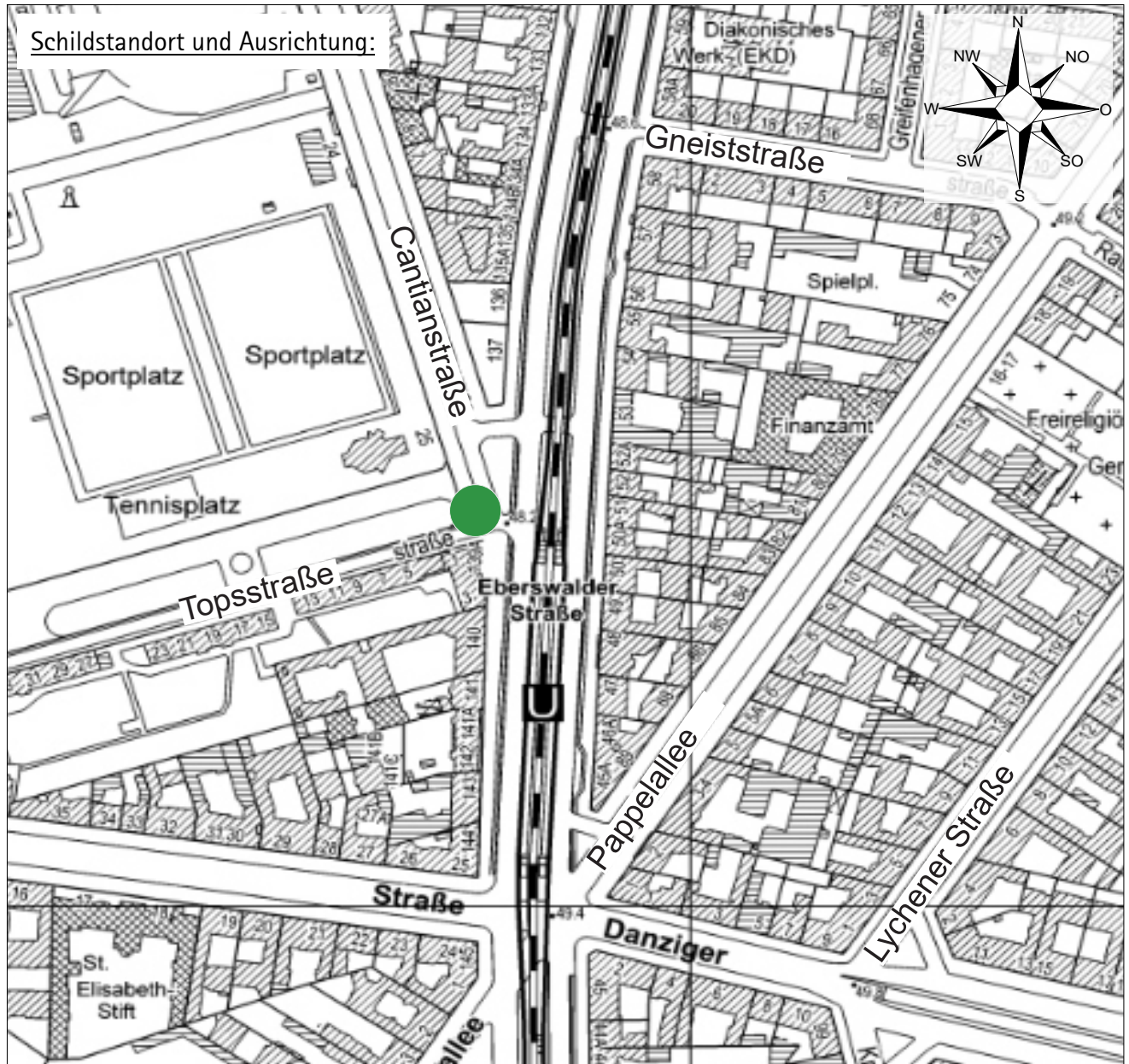


Standort Topsstraße / Cantianstraße

Kurzbezeichnung Tops 2



Anbringung: An vorhandenen Pfosten über SBS (mit Aufsatz)

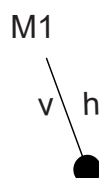
Ausrichtung: Modul 1 längs zur Cantianstraße; Richtung Nord

Maßnahme:

Vertikale Anordnung:

Modul 1

Horizontale Anordnung:



Stand: 06.09.2021