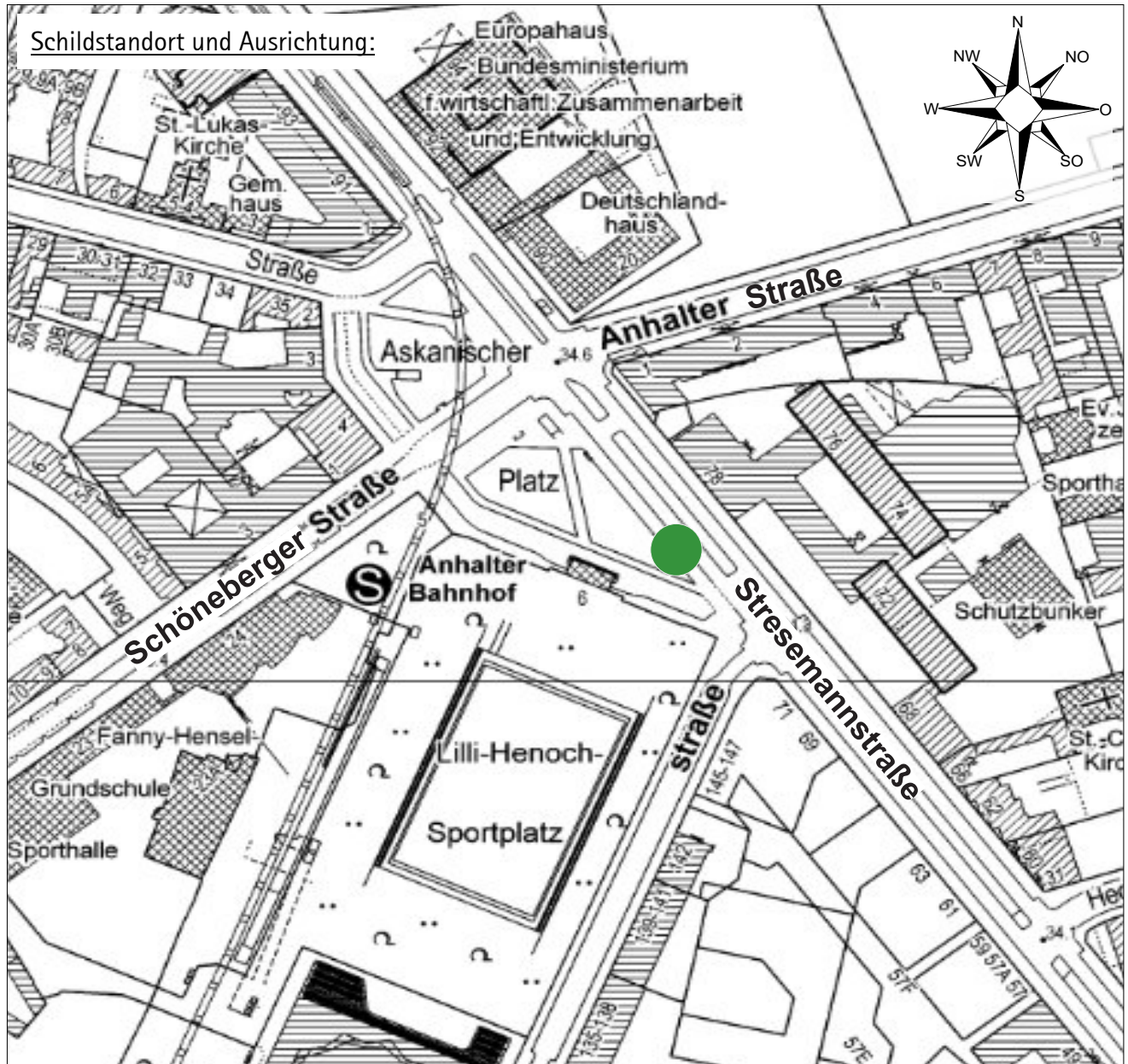


Standort Askanischer Platz / Stresemannstraße

Kurzbezeichnung Stresemann 4



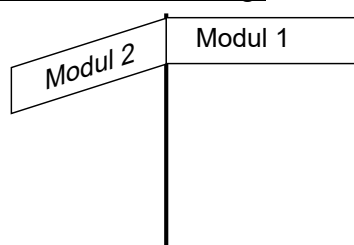
Anbringung: An Lichtmast

Ausrichtung: Modul 1 längs zur Möckernstraße (leicht schräg zur Stresemannstraße; Richtung Süd-West

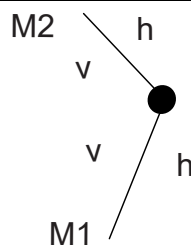
Modul 2 längs zur Stresemannstraße ; Richtung Nord-West

Maßnahme:

Vertikale Anordnung:



Horizontale Anordnung:



**HL** HOFFMANN  
LEICHTER  
Ingenieurgesellschaft

Stand: 30.08.2021