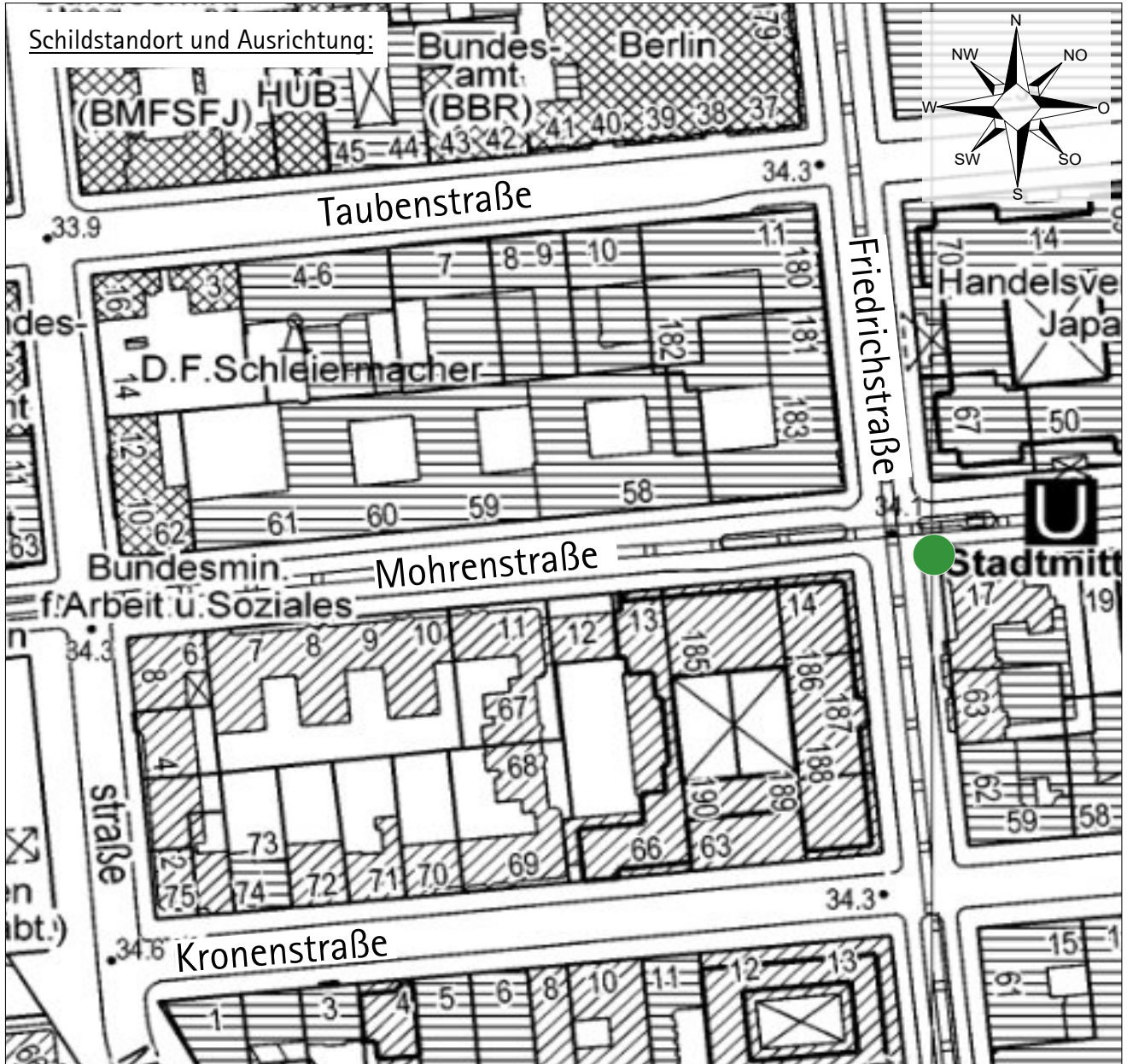


Standort Mohrenstraße / Friedrichstraße

Kurzbezeichnung Friedrich 7

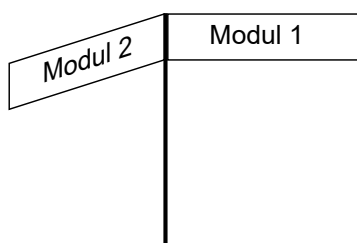


Anbringung: An Lichtmast Nr. 133 mit SNS

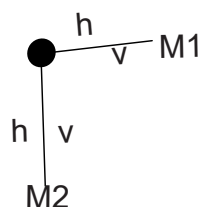
Ausrichtung: Modul 1 quer zur Friedrichstraße; Richtung Ost
Modul 2 längs zur Friedrichstraße; Richtung Süd

Maßnahme:

Vertikale Anordnung:



Horizontale Anordnung:



HL HOFFMANN
LEICHTER
Ingenieurgesellschaft

Stand: 31.08.2021